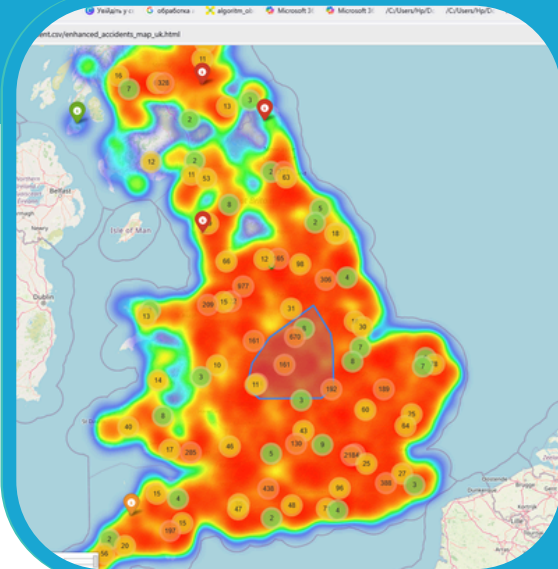
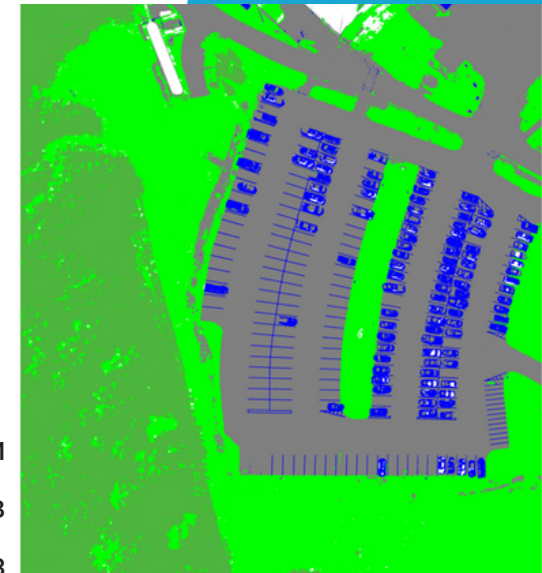
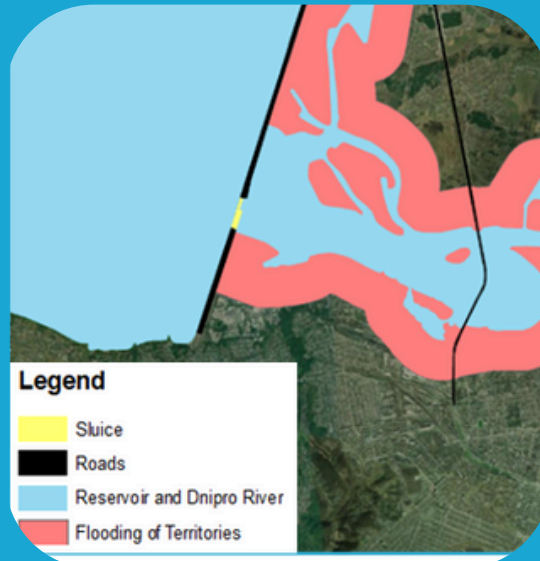


НАУКОВА ШКОЛА “МЕТОДИ ТА ІНФОРМАЦІЙНІ ТЕХНОЛОГІЇ РОЗПІЗНАВАННЯ Й ІНТЕЛЕКТУАЛЬНОЇ ОБРОБКИ НЕСТРУКТУРОВАНИХ ДАНИХ”

НАУКОВИЙ КЕРІВНИК
ГНАТУШЕНКО ВОЛОДИМИР
ВОЛОДИМИРОВИЧ



- Вперше розроблено теорію та методи обробки та аналізу великих обсягів неструктурованих даних з використанням передових технологій штучного інтелекту та машинного навчання.
- Автоматизація процесів інтелектуальної обробки та аналізу даних за умов невизначеності.
- Результати досліджень можуть бути використанні для створення конкурентоспроможних технологій інтелектуального аналізу даних, технічної діагностики та керування технічними та інформаційними системами у реальному часі.

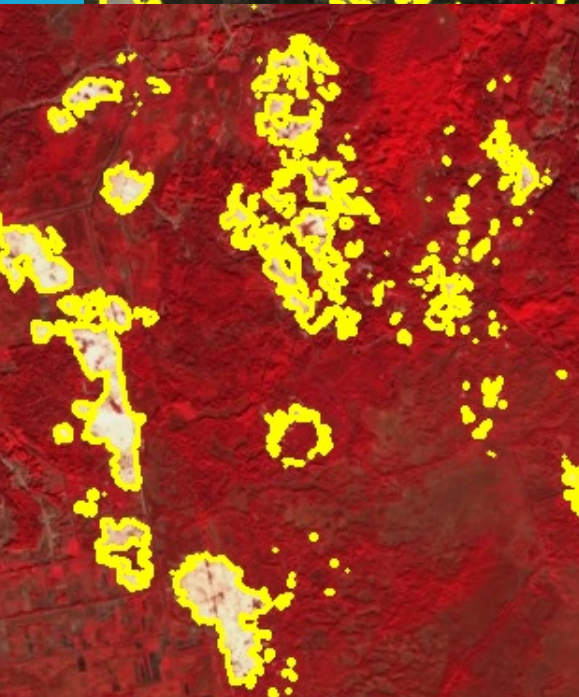
КОНТАКТИ



АЕРОКОСМІЧНИЙ МОНІТОРИНГ

Інтелектуальний аналіз супутникових і аерофотознімків для моніторингу змін ландшафту, управління ресурсами та прогнозування ризиків.

МОНІТОРИНГ ЗЕМНОГО ПОКРИВУ
ВНАСЛІДОК ВИДОБУТКУ БУПШТИНУ



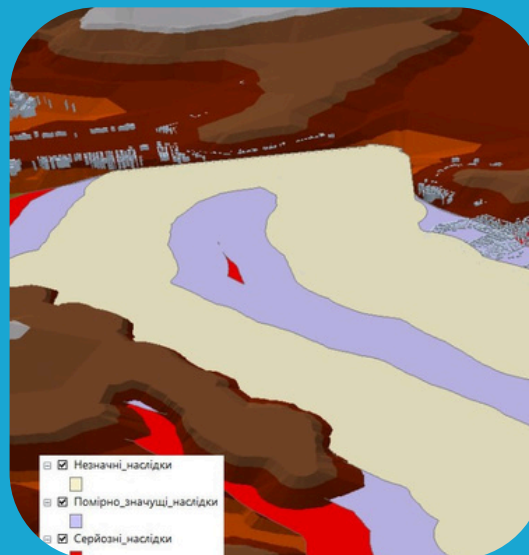
ЕКОЛОГІЧНИЙ МОНІТОРИНГ

Моніторинг стану довкілля, оцінка забруднень, прогнозування екологічних катастроф і зміни клімату.

ПОШУК ТА ОЦІНКА ОСТРОВІВ ТЕПЛА



КАРТОГРАФУВАННЯ ЗОНИ
ЗАТОПЛЕННЯ



ВЕБ-СЕРВІС “ІНТЕРАКТИВНА КАРТА
ЗОНИ ЗАТОПЛЕННЯ”

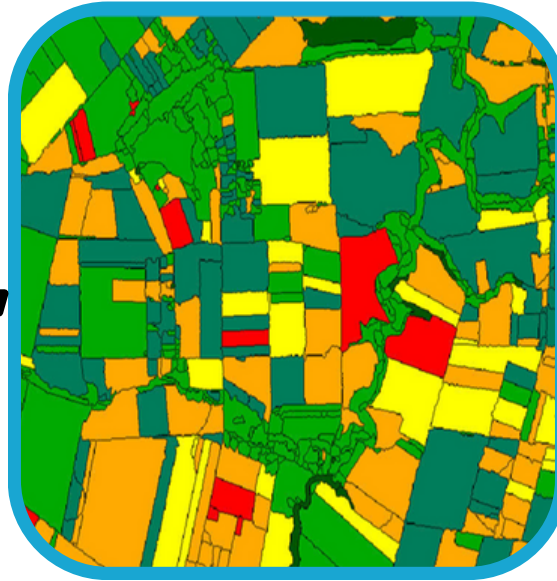
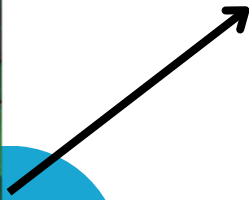
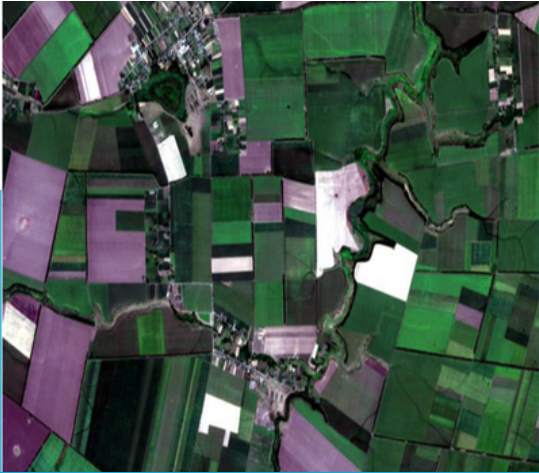


МОНІТОРИНГ ВИРУБКИ ЛІСІВ ТА
ПОЖЕЖ



АГРОМОНІТОРИНГ

Контроль стану
сільськогосподарських угідь, оцінка
вологості ґрунту, тощо.

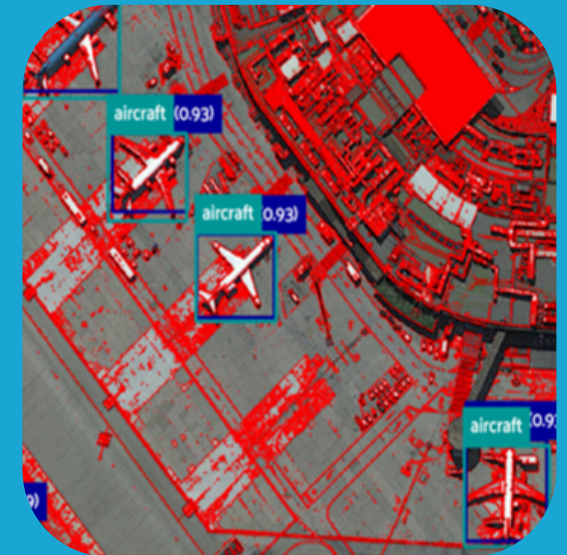


РОЗПІЗНАВАННЯ ОБ'ЄКТІВ

РОЗПІЗНАВАННЯ ТРАНСПОРТНИХ
ЗАСОБІВ



РОЗПІЗНАВАННЯ ЛІТАКІВ



МЕДИЧНА ДІАГНОСТИКА

Використання ШІ та машинного навчання для автоматизованої обробки медичних зображень і ранньої діагностики захворювань.

